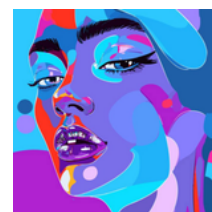


# Protocoles et Prise en Charge des Patients

PLAN DE DEVELOPPEMENT DES COMPÉTENCES  
Actualisation des connaissances cœur de métier

2026



afbb

EDFEE  
NORD



## Objectifs

- Optimiser la prise en charge du patient dans le cadre de soins médicaux et esthétiques
- Perfectionner la réalisation des actes esthétiques délégués

## Moyens Pédagogiques

### Principes pédagogiques

- L'ensemble des activités du programme s'appuie sur des situations professionnelles et des capacités qui doivent être maîtrisées par les participants.
- En fonction du groupe et des objectifs, l'intervenant gère l'hétérogénéité des attentes et des besoins, il est capable d'adapter sa méthode pédagogique.
- L'intervenant prendra appui sur le vécu professionnel des stagiaires, leurs acquis ainsi que leurs caractéristiques personnelles.

### Les outils pédagogiques

- Apports théoriques et diaporama
- Etudes de cas pour développer des aptitudes plus poussées
- Ateliers pratiques

## Evaluation

Evaluation en fin de deuxième journée pour valider les acquisitions des deux jours de formation

## Public

Assistante ou secrétaire en cabinet de Dermatologie ou en cabinet de Médecine/Chirurgie Esthétique

## Organisation

Date :

- 02 octobre 2026 (09h - 12h30 / 13h30 -17h)

Durée : 7 heures

En Présentiel

Lieu : Palais des Congrès -  
Le Touquet Paris Plage

## Coût

280 € HT par stagiaire

## Financement

- Plan de Développement des Compétences
- Prise en charge des frais de formation et des frais annexes par votre OPCO (consulter les conditions de votre OPCO)

## Sanction de formation

Attestation de formation professionnelle

## Programme

- Identifier le rôle de l'assistante en cabinet de Dermatologie.
  - Améliorer la communication quotidienne
  - Gérer les situations de tension ou d'incompréhension
  - Fluidifier l'organisation du travail
  - Renforcer la confiance et la collaboration  
Intervenante: Annie RICHARD
  - Sécuriser le parcours de soin en vérifiant la compréhension des bénéfiques, des risques et des contre-indications du protocole de photobiomodulation prescrit par le médecin.  
Intervenant: Docteur Antoine LEMAIRE
  - Identifier les caractéristiques cutanées (hydratation, fermeté, lésions) pour préparer la prise de décision du médecin.  
Intervenant: laboratoire SKINCEUTICALS
  - Maîtriser les protocoles d'épilation LASER sur les zones anatomiques complexes.  
Intervenant: Docteur Catherine GAUCHER
  - Décrire les traitements esthétiques par radiofréquence en cabinet de Dermatologie : précautions, plan de traitement, effets indésirables, suites et conduite à tenir.  
Intervenant laboratoire ESTHETIC CARE
- Présentation et Modération:  
Docteur Isabelle ROUSSEAU

## Contact - Information & Inscriptions

Shantal FLOURET  
shantal.flouret@afbb.org  
mob. : 07 61 90 45 15

[www.afbb-paris.com](http://www.afbb-paris.com)

Afbb - 9 bis rue Gérando 75009 PARIS - 01 48 78 28 24  
Siret : 408 684 082 00014 - APE : 8559A - NDA: 11752677675